

# 泊まれるモデルハウス“**松香里**”で 感じ取ってください、**松のやさしさ**。

木の家で過ごす休日はいかがですか？

“松香里”は、白川町の名産品「東濃松」で造られた

宿泊体験型のモデルハウスです。

見学するだけでは伝わりきれない松のぬくもりや、やさしさを、

宿泊して感じ取っていただくために生まれました。

ご家族、グループなどで、どうぞお気軽にご利用ください。



西棟和室



ベッドルーム

## 大自然に囲まれた家です。

“松香里”は、アウトドアリゾート施設「クオースフルあいの里」の敷地内にあります。川遊び、バーベキュー、芝生広場での軽スポーツなどで存分に楽しんでいただけます。

## 木の専門家が「？」にお答えします。

木のこと、建築のことに詳しい専門家が、家づくりや木の特性についてのご相談に応じます。どんなことでもおたずねください。お帰りになる頃は木のことの方がもっと好きになっていると思います。(要予約)

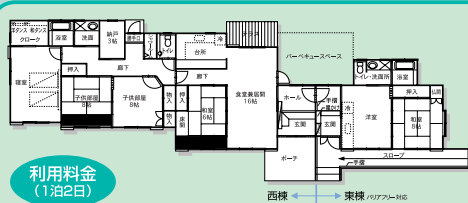
## 二つに分けて使えます。

西棟、東棟合わせて延床面積200㎡、7部屋、最大収容人数は20人。合宿、クラス会などにもご利用いただけます。キッチンやバスは両棟に設置してありますので、別々のグループで分けて使えます。

## バリアフリー計画の参考にどうぞ。

東棟はバリアフリー構造になっています。玄関へのスロープ、段差のない室内、手すり付きの浴室など、体の不自由な方にも安心してご利用いただけます。

東棟バリアフリー玄関



利用料金  
(1泊2日)

全棟(定員20名)40,000円  
東棟(定員5名)10,000円  
西棟(定員15名)30,000円

※上記他、別途諸費用

●チェックインは16時、チェックアウトは11時です。  
●館内はペット、喫煙を禁止しております。



庭園



## 松の家は快適です

松から発散される香りには「フィトンチッド」が含まれています。鎮静作用を促し、自律神経を安定させ、ストレスを緩和するアロマテラピー効果が得られる成分です。また抗菌・消臭効果もあるため、イヤな臭いの原因となるカビや病原菌の繁殖を抑え、臭いがこもるのを防ぎます。東濃松の家は、いつでも気持ちいい空間を作り出



## 松の家は地震に強いです

同じ重さの木と鋼鉄の、引っ張り強さ※1、圧縮強さ※2を比べると、どちらも木のほうが優れています。またコンクリートなどに比べて比重が軽いため、家自体の総重量も軽くでき、地震に強い※3と言



※1…引っ張り強さ=1cm<sup>2</sup>の断面の棒が何kgの重さに耐えられるかを数値化したもの。  
※2…圧縮強さ=1cm<sup>2</sup>の断面の立方体をつぶすのに必要な力を数値化したもの。  
※3…地震に強い=自重に加速度を掛けた「地震力」が小さくなるため。

## 松の家は火災に強いです

木は熱で柔らかくなる性質を持たず、熱を与え続けても強度低下に時間がかかいため、火災にも強いことがわかります。東濃松の家は、火災に強い家



## 松の家は長持ちです

松は、森から採集され建築材となってもなお、呼吸を続け、生き続けるとされています。その土地の気候風土にマッチした地元産の松を使えば、生命力をさらにひき延ばすことができます。東濃の地に建てる東濃松の家は、理にかなった「長持ちの家」



## 松の家は経済的です

資材の調達からプレカット加工までをトータルシステム化し、流通コストと工期の圧縮に力を注いでいます。地元材を使うので、流通コストが抑制でき、専用プレカット工場をもっているため、高精度の断裁が可能です。東濃松の家は、高品質ながら割安・短工期を実現



## 松の家は白川大工が組み上げます

この優れた材を、在来の木造軸組工法によって、強く長持ちする家に組み上げるのが白川大工の腕。地元材の性質を知り尽くし、豊かな経験をもつ職人たちが、伝統的和風住宅からおしゃれな洋風住宅まで、自由設計にて幅広く対応。東濃松の家は、白川大工にお任せください

